

百貨店eMPメッセージ交換サービス

d2s形式商品マスタ作成ツール
ご利用方法について

NTTコミュニケーションズ株式会社

1. d2s形式にて商品マスタを作成するためのツールです。
⇒web上でd2s形式商品マスタのアップロードが可能です。
2. 『単品売上閲覧ツール』にて**売上データと共に読み込み可能**です。
3. 1つの商品マスタにつき、**500明細まで出力が可能**です。
⇒500明細を超える場合、別ファイルにて都度作成する必要があります。

1.商品マスタを作成する

セキュリティの警告 一部のアクティブ コンテンツが無効にされました。クリックすると詳細が表示されます。 コンテンツの有効化

A1 百貨店eMP商品マスタ

	A	B	C	D	E	F	G
1	百貨店eMP商品マスタ						
2	ヘッダ部						
3	レコード区分	情報区分コード	データ作成日	発注企業代表コード	受注企業代表コード	訂正コード	データ作成時刻
4	数字(1)	半角英数字(4)	半角英数字(8)	半角英数字(13)	半角英数字(13)	半角英数字(1)	半角英数字(6)
5	【0】を入力	【8323】を入力	データを作成した日付(YYYYMMDD)	各百貨店GLN企業コード	【百貨店別運用】注文を受ける企業を表す企業コード	【百貨店別運用】原則 1:新規 2:変更 3:取り消し	データ作成時刻(HHMMSS)
6	0	8323	20060713	1234567890123	1234567890123	1	160000
7							
8							
9	データ明細部						
10	レコード区分	PLUコード(旧、スタイルN o.)	発注企業商品コード1	メーカー品番	税率(%)	メーカー希望小売価格	削除日
11	数字(1)	半角英数字(13)	半角英数字(13)	半角英数字(15)	数字(5)(整数部(2)小数点以下(3))	数字(7)	半角英数字(8)
12	【1】を入力	代表JANコード またはJANコード	【百貨店別運用】E0250と同じ	メーカー型番(サイズ色を含まない)を入力	政令で決定している税率を記入 将来の複税率対応用として項目を設定 例、5%の場合、前ゼロ埋め【05000】	プロパー売単価を入力(E0680と同じ)	マスタ削除可能日。通常【99991231】
13	1	1234567890123	1234567890123	123456789012345	05000	0060000	99991231
14							
15							
16							

セルの色

- 項目名
- 項目の属性・桁数
- 項目の説明
- 記入箇所

- ・色がついていないセルへ、商品マスタの内容を記入します。
- ・色つきセルは削除しないでください。
- ・赤枠内のみ自動で記入されるため、入力不要です。

2.作成した商品マスタをアップロードをする

セキュリティの警告 一部のアクティブ コンテンツが無効にされました。クリックすると詳細が表示されます。 コンテンツの有効化

A1 百貨店eMP商品マスタ

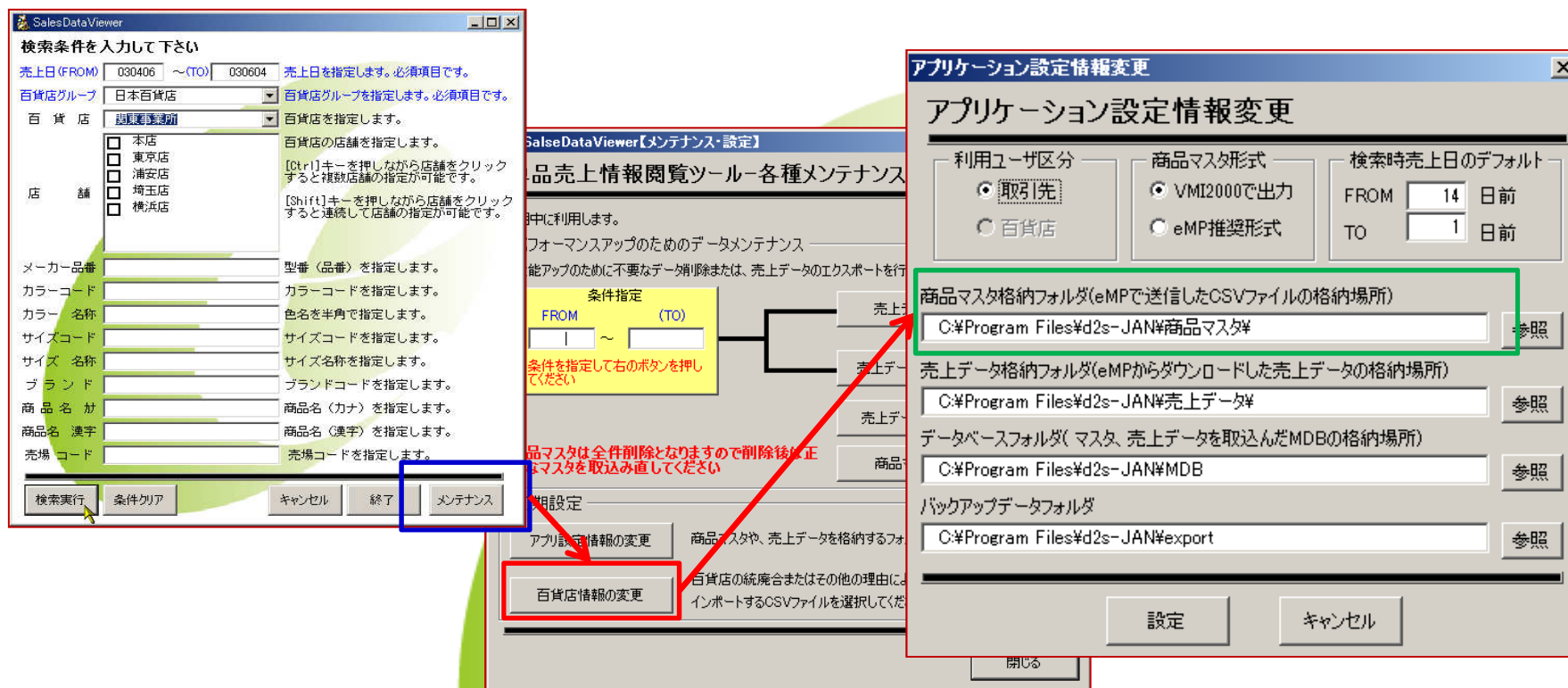
	A	B	C	D	E	F	G
1	百貨店eMP商品マスタ						
2	ヘッダ部						
3	レコード区分	情報区分コード	データ作成日	発注企業代表コード	受注企業代表コード	訂正コード	データ作成時刻
4	数字(1)	半角英数字(4)	半角英数字(8)	半角英数字(13)	半角英数字(13)	半角英数字(1)	半角英数字(6)
5	「0」を入力	「8323」を入力	データを作成した日付(YYYYMMDD)	各百貨店GLN企業コード	【百貨店別運用】注文を受け付ける企業を表す企業コード	【百貨店別運用】原則 1:新規 2:変更 3:取り消し	データ作成時刻(HHMMSS)
6	0	8323	20060713	1234567890123	1234567890123	1	160000
7							
8							
9	データ明細部						
10	レコード区分	PLUコード(旧、スタイルN o.)	発注企業商品コード1	メーカー品番	税率(%)	メーカー希望小売価格	削除日
11	数字(1)	半角英数字(13)	半角英数字(13)	半角英数字(15)	数字(5)(整数部(2)小数点以下(3))	数字(7)	半角英数字(8)
12	「1」を入力	代表JANコード またはJANコード	【百貨店別運用】E0250と同じ	メーカー型番(サイズ、色を含まない)を入力	政令で決定している税率を記入 将来の複税率対応用として項目を設定 例、5%の場合、前ゼロ埋め「05000」	プロパー売単価を入力(E0680と同じ)	マスタ削除可能日。通常「99991231」
13	1	1234567890123	1234567890123	123456789012345	05000	0060000	99991231
14							
15							
16							

d2s形式変換

セルの色	
	項目名
	項目の属性・桁数
	項目の説明
	記入箇所

”コンテンツの有効化”をクリックし、その後”d2s形式変換”をクリックしてください。
 その際、”SHOMAS”という言葉を入れたファイル名、およびtxt形式で保存後、アップロードしてください。

3. 単品売上閲覧ツールと連携する



1. 『単品売上閲覧ツール』を起動後、『メンテナンス』、『アプリ設定情報の変更』の順にクリックします。
2. 表示された商品マスタの場所へ、d2sフォーマットで出力された"txt"形式のファイルを入れてください。
3. 作成した商品マスタと読み込む売上データを突合し、対応するJANコードがデータ内に存在した場合、商品名や型番が検索結果に反映されます。